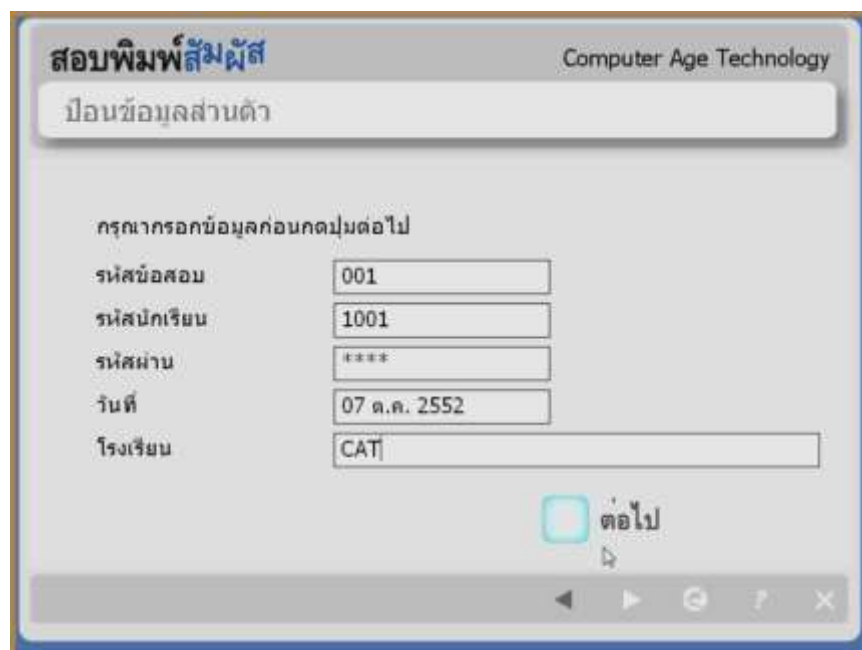
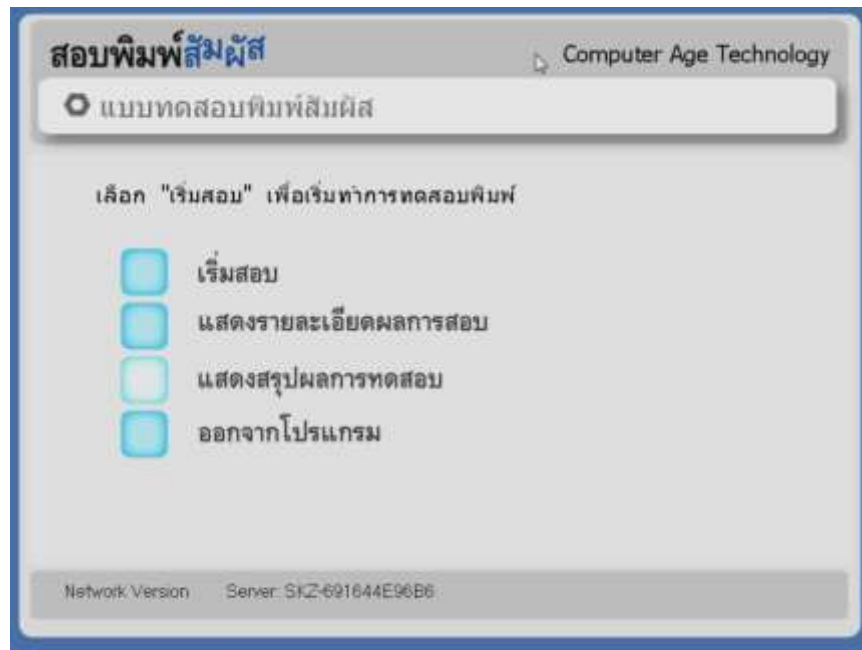


# คู่มือโปรแกรมสอบพิมพ์

## การใช้งานโปรแกรมสอบพิมพ์สัมผัส

1. กดปุ่มเริ่มเพื่อเริ่มสอบ



## 2. กรอกข้อมูลส่วนตัว

- รหัสข้อสอบ (ผู้สอน/คุมสอบเป็นผู้กำหนด)
- รหัสนักเรียนเดียวกันกับเรียนพิมพ์
- รหัสผ่านเดียวกันกับเรียนพิมพ์
- วันที่ใช้รูปแบบ dd/mm/25xx
- โรงเรียนกรอกอะไรก็ได้เนื่องจากใช้เป็นโปรแกรมแข่งขันทักษะฯ

**สอบพิมพ์สัมผัส** Computer Age Technology

คำอธิบายข้อสอบ

รหัสข้อสอบ 001 test1

รหัสนักเรียน 1001 ชื่อสกุล บัณฑิต วัฒนสิทธิ์

วันที่ 07 ต.ค. 2552 โรงเรียน CAT

กรุณาอ่านก่อนเริ่มต้นสอบ

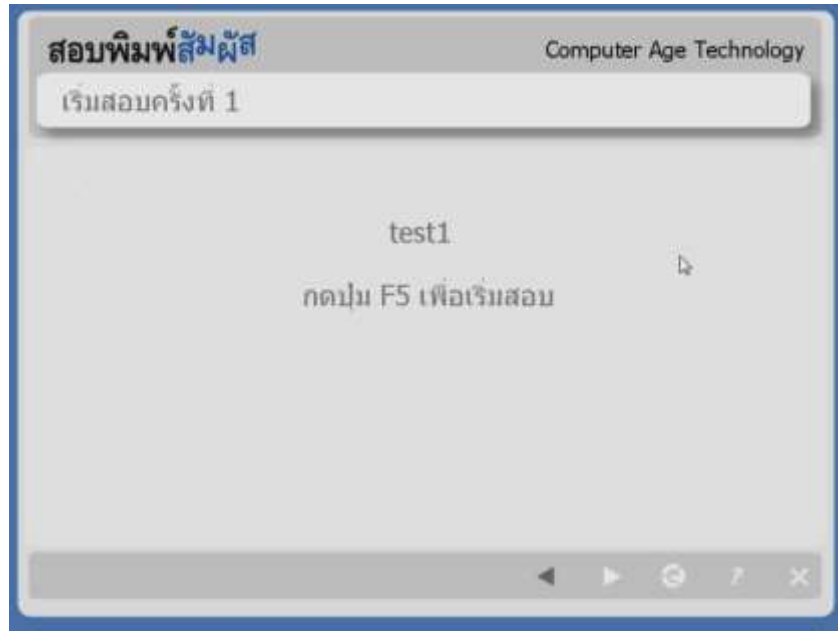
1. การสอบมี ๒ ครั้ง เลือกครั้งที่ดีที่สุดเป็นคะแนน
2. แบบทดสอบนี้ มีความยาว 1 นาที
3. กรุณาฟังคำสั่งจากกรรมการคุมสอบอย่างเคร่งครัด มิฉะนั้นท่านอาจหมดสิทธิ์สอบ
4. การวัดความเร็วในการพิมพ์คือ ๔ ข้อ เป็น ๑ คำ คิด ๑ คำ คิดตอบ ๑๐ คำ จากนั้นคิดเป็นจำนวนคำต่อนาที ดังนั้นการพิมพ์ช้าแต่ถูกต้อง จะได้ผลความเร็วสูงกว่า การพิมพ์เร็วแต่ผิดเยอะ
5. เมื่อหมดบรรทัดให้กดปุ่ม Enter
6. เมื่อหมดแบบทดสอบให้กดปุ่ม Enter
7. อ่านคำอธิบายเสร็จแล้วรอฟังสัญญาณจากกรรมการ

กรุณาอโง่งสัญญาณจากกรรมการ

## 3. อ่านคำอธิบายข้อสอบ

- เช็คชื่อนามสกุล และรหัสนักเรียนให้ถูกต้อง
- เช็คชื่อข้อสอบให้ถูกต้อง

- c. คำอธิบายข้อสอบนี้ให้นักเรียนอ่าน ผู้ออกข้อสอบสามารถกำหนดได้เอง ควรระบุ เวลา ภาษา การคิดคำนวณคำศัพท์ที่ถูกต้อง
- d. กรรมให้สัญญาณกดปุ่ม F5 เพื่อเริ่มสอบ
- e. หน้าเริ่มสอบ ให้นักเรียนเตรียมพร้อม เมื่อพร้อมแล้ว กดปุ่ม F5



- f. เมื่อนักเรียนเริ่มพิมพ์ปุ่มใดๆ โปรแกรมจะเริ่มจับเวลา เมื่อเวลาหมดโปรแกรมจะตัดออกไป หน้าสรุปผล ส่วนใหญ่นิยมออกข้อสอบให้ยาวกว่าเวลาที่กำหนด เพื่อให้ทุกคนใช้เวลาเท่าๆ กัน ไม่เสร็จก่อนแล้วออกมารบกวนกัน

# สอบพิมพ์สัมผัส

Computer Age Technology

เริ่มทดสอบ 1

เวลา 01:00 นาที/วินาที

test1

จับเวลาทดสอบ เมื่อ เริ่มพิมพ์ (โปรดดูเวลาที่เหลือด้านล่างของจอ)

บัดนี้ นักศึกษา ได้พิมพ์ เป็นอักษรครบทุกตัวแล้ว ↵

บัดนี้ นักศึกษา ได้พิมพ์

ต่อไปนี้ นักศึกษา สามารถจะพิมพ์อะไรได้ทุก ↵

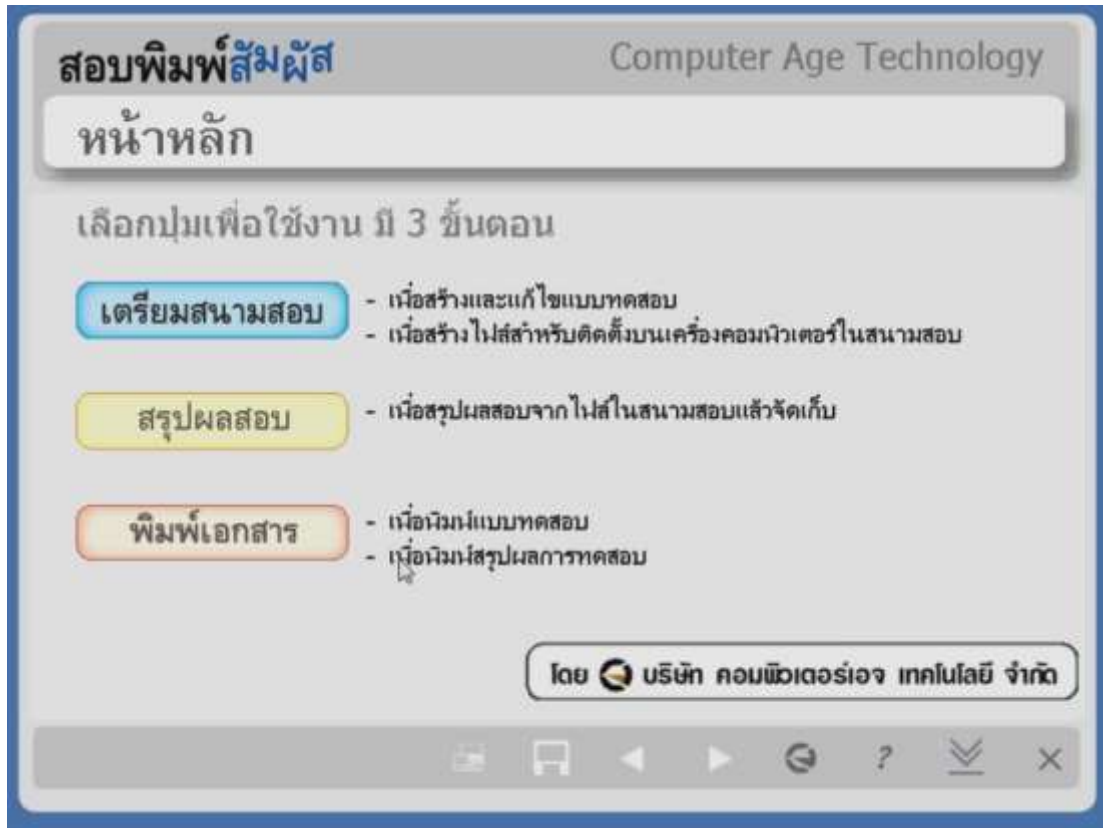
อย่างตามที่ปรารถนา ↵

เวลาที่เหลือ: 00:37



# โปรแกรมสร้างข้อสอบ

## หน้าหลักโปรแกรมสร้างข้อสอบ



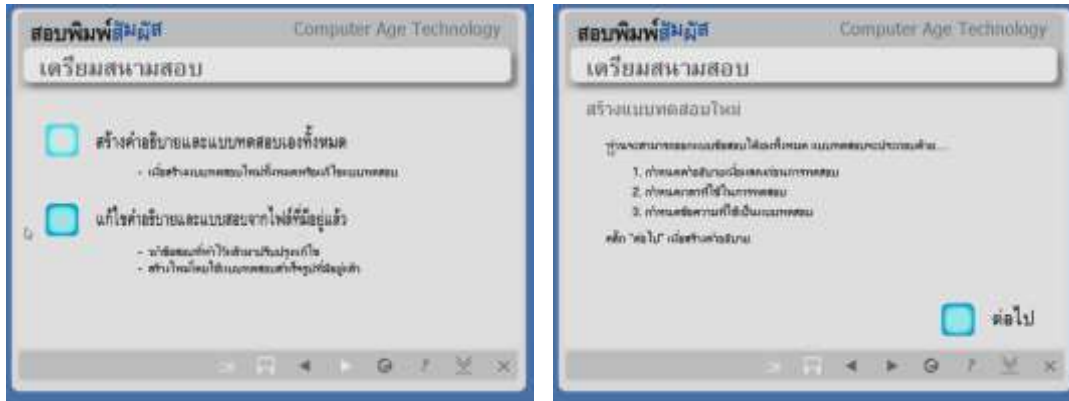
โปรแกรมสร้างข้อสอบเป็นโปรแกรมที่ออกแบบมาเพื่อใช้งานสอบโดยเฉพาะ ทำให้ผู้สอนสามารถสร้างโจทย์ได้เองโดยที่นักเรียนจะไม่เคยเห็น โจทย์นั้นมาก่อน หรือในขณะเดียวกันก็สามารถนำโจทย์ที่มีในแบบฝึกหัดหรือทดสอบในโปรแกรมเรียนพิมพ์มาใช้สอบ(ย่อย) ก็ได้เช่นกัน

ส่วนประกอบหลักๆ มีอยู่ 3 ส่วนคือ

1. **เตรียมสนามสอบ** สำหรับสร้างและแก้ไขข้อสอบ มีต้นแบบจากโปรแกรมจากโปรแกรมเรียนพิมพ์ไว้ใช้ได้ด้วย
2. **สรุปผลสอบ** สำหรับสรุปข้อมูล และ export ออกเป็นไฟล์ .csv
3. **พิมพ์เอกสาร** สำหรับจัดพิมพ์ข้อมูลผลสอบออกมา

# การสร้างข้อสอบใหม่ทั้งหมดด้วยโปรแกรมสร้างข้อสอบ

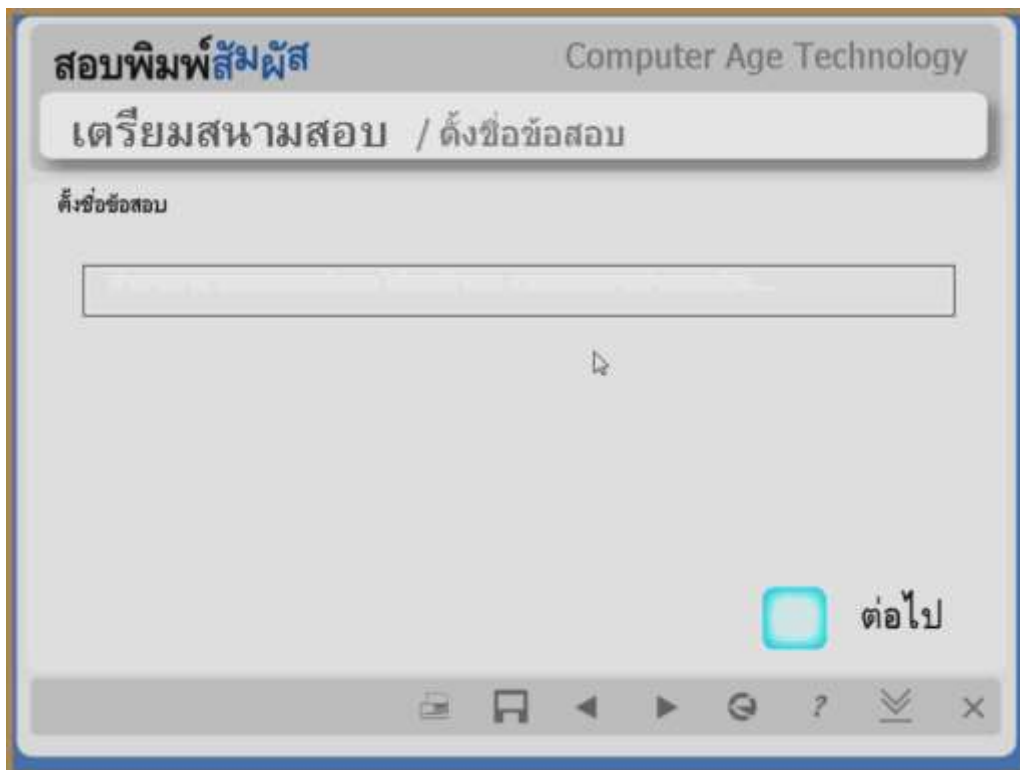
## 1. เลือก “เตรียมสนามสอบ”



## 2. เลือก “สร้างคำอธิบายและแบบทดสอบเองทั้งหมด”

## 3. คลิกต่อไป ในหน้าอธิบายการสร้างโจทย์ เพื่อไปสู่หน้าถัดไป

- ## 4. ใส่ชื่อข้อสอบลงในช่องว่าง ทั้งนี้ควรใส่ชื่อเพื่อให้สามารถแยกแยะข้อสอบได้ ประกอบด้วยข้อมูลต่างๆ เช่น ข้อสอบภาษาไทย หรือ อังกฤษ ปีการศึกษา ภาคการศึกษา สอบย่อย สอบกลางภาคหรือปลายภาค และครั้งที่เท่าไร เสร็จแล้วคลิกปุ่ม “ต่อไป”



5. ให้สร้างคำอธิบายข้อสอบ โดยสามารถเลือกใช้ไฟล์ตัวอย่างที่มีอยู่แล้ว โดยบริษัทฯ ได้เตรียมตัวอย่างคำอธิบายที่ใช้ในการแข่งอยู่ใน \Pimserver\sample\ ซึ่งเป็นไฟล์ .txt หากเป็นข้อสอบภาษาไทยใช้ “คำอธิบายข้อสอบ.txt” ส่วนข้อสอบภาษาอังกฤษ ให้ใช้ “คำอธิบายข้อสอบeng.txt”

เมื่อแก้ไขเสร็จแล้ว สามารถเลือก “ส่งออก” เพื่อจัดเก็บไว้ใช้อีกในอนาคต  
จากนั้นกดปุ่มต่อไป



หมายเหตุ\*\*\* ผู้สอนต้องไม่ลืมปรับเวลาในการสอบให้ตรงกับที่ได้ออกแบบไว้

6. ตั้งเวลาที่ใช้ในการสอบ สามารถตั้งได้เป็นหน่วยเล็กสุดคือวินาที โปรแกรมจะเริ่มจับเวลาตั้งแต่กดพิมพ์เป็นแรก และเมื่อเวลาหมดจะตัดออกไปยังหน้าสรุปคะแนน ผู้สอนควรออกโจทย์ให้ยาวกว่าเวลาที่ใช้ในการสอบ เพื่อให้ทุกคนออกจากห้องสอบพร้อมกัน จากนั้นกดปุ่ม “ต่อไป”



7. สร้างข้อสอบ สามารถทำได้หลายวิธี

a. โดยการพิมพ์ลงไปในช่วงว่าง

b. copy/paste ลงในช่วงว่าง

c. save เป็น .txt จากบทความอิเล็กทรอนิกส์ แล้วเลือก “อ่านข้อความจากแฟ้ม”

จากนั้นมาจัดบรรทัดอีกครั้งโดยให้ไม่เกิน 40 ช่องไฟต่อ 1 บรรทัด สามารถกดดูตัวอย่างได้โดยกดปุ่ม “แสดงตัวอย่างข้อสอบ” เมื่อสร้างเสร็จแล้วให้กดปุ่ม “ต่อไป”

8. จัดเก็บข้อสอบในแฟ้มที่ต้องการ โดยเลือก “เลือกไฟล์” แล้วตั้งชื่อไฟล์ โปรแกรมจะจัดเก็บเป็นไฟล์

.tst

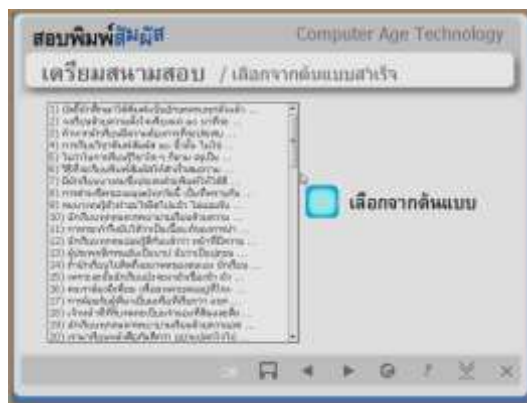
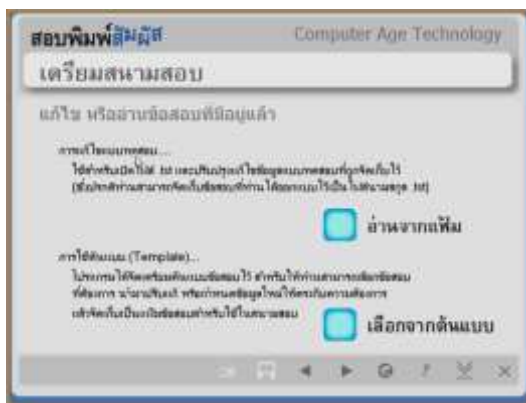


## การแก้ไขข้อสอบ

1. จากหน้าหลักให้เลือก “เตรียมสนามสอบ”
2. เลือก “สร้างคำอธิบายและแบบทดสอบจากไฟล์ที่มีอยู่แล้ว”
3. เลือก “อ่านจากแฟ้ม”
4. เลือกไฟล์ที่ต้องการแก้ไข

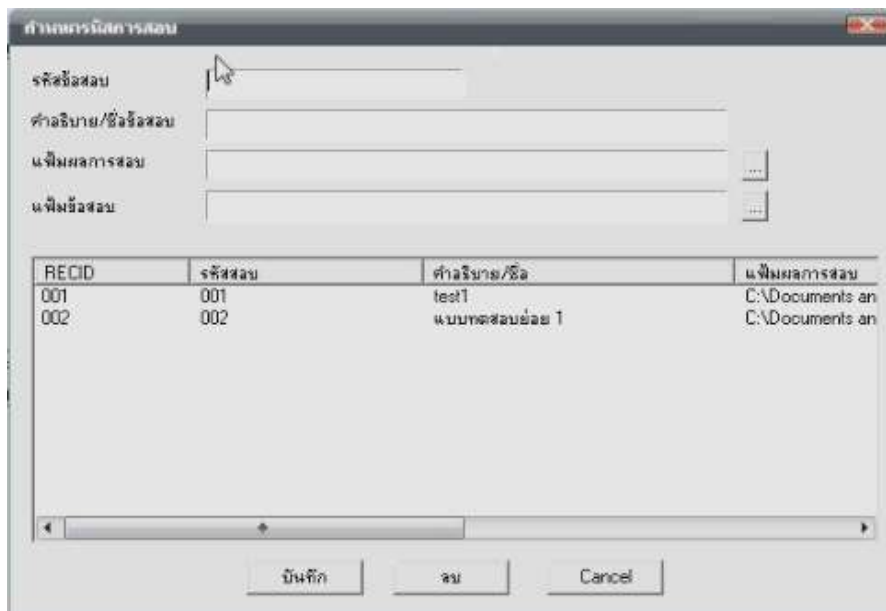
## การใช้ต้นแบบหรือ *Template*

1. จากหน้าหลักให้เลือก “เตรียมสนามสอบ”
2. เลือก “สร้างคำอธิบายและแบบทดสอบจากไฟล์ที่มีอยู่แล้ว”
3. เลือก “เลือกจากต้นแบบ”
4. เลือกต้นแบบที่ต้องการ แล้วกด “เลือกจากต้นแบบ”



# การสร้างรหัสข้อสอบ

ในการสอบนั้นผู้สอบจำเป็นจะต้องได้รับรหัสข้อสอบจึงจะสามารถทำการสอบได้ รหัสข้อสอบนี้ผู้จัดการการสอบจะเป็นผู้สร้างบนโปรแกรม Pimserver ทั้งนี้เพื่อให้นักเรียนสามารถเลือกข้อสอบได้อย่างถูกต้อง อีกทั้งยังสามารถแยกที่จัดเก็บผลสอบออกจากข้อสอบได้อีกด้วย ในการสร้างรหัสข้อสอบให้ทำดังนี้



1. เปิดโปรแกรม Pimserver
2. เลือกปุ่ม “Test Profile Setting”
3. รหัสข้อสอบ เมื่อ pop-up ขึ้นมาแล้วให้กรอกรหัสข้อสอบที่ต้องการในช่องว่าง รหัสข้อสอบไม่ควรจะสร้างให้ง่ายเกินไป หรือเดาได้ เพื่อป้องกันมิให้นักเรียนทำข้อสอบก่อน
4. คำอธิบายข้อสอบ จากนั้นกรอกคำอธิบายหรือชื่อข้อสอบเพื่อให้ผู้สอบเองสังเกตและจำได้ได้ในตาราง Test Profile
5. แฟ้มผลการสอบ ให้เลือกแฟ้มที่ต้องการจัดเก็บผลการสอบ ให้ตั้งชื่อพร้อมพืมนามสกุลไฟล์ เป็น .log (พิมพ์ .log ตามหลังชื่อด้วย เพราะโปรแกรมไม่ตั้งนามสกุลให้)
6. แฟ้มข้อสอบ เลือกไฟล์ข้อสอบ .tst จาก แฟ้มที่ได้จัดเก็บไว้
7. กดปุ่ม “บันทึก” เพื่อสร้างรหัสข้อสอบลงในตาราง

## การลบทรหัสข้อสอบ

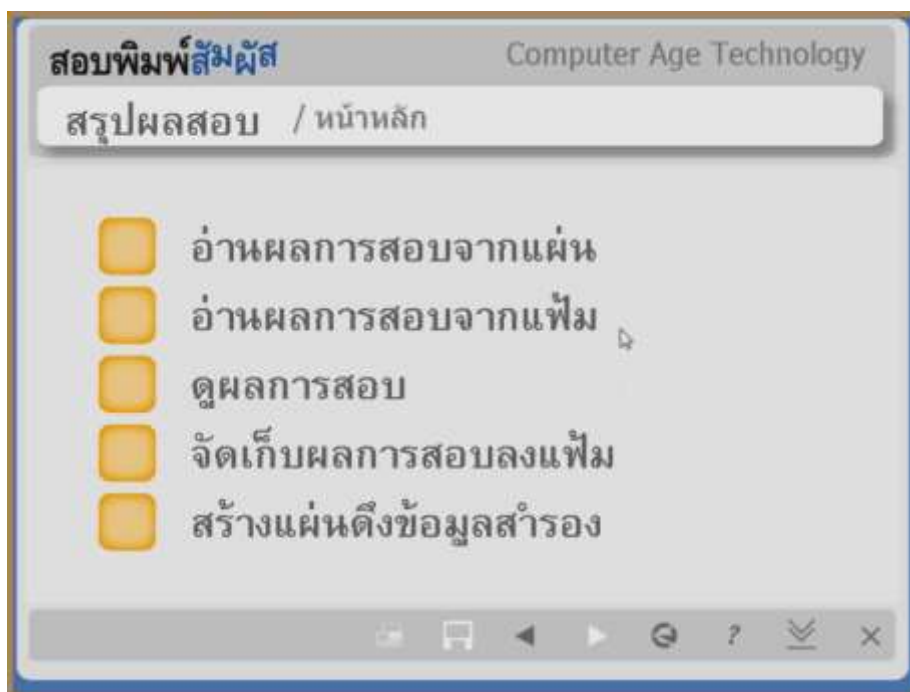
ควรลบทรหัสข้อสอบออกทุกครั้งหลังสอบเพื่อป้องกันนักเรียนเข้าไปทำข้อสอบอีกหลังจากชั่วโมงสอบ ผู้สอนสามารถลบทรหัสข้อสอบออกได้โดย

1. ให้เลือกรหัสข้อสอบที่ต้องการในตาราง
2. กดปุ่ม “ลบ”

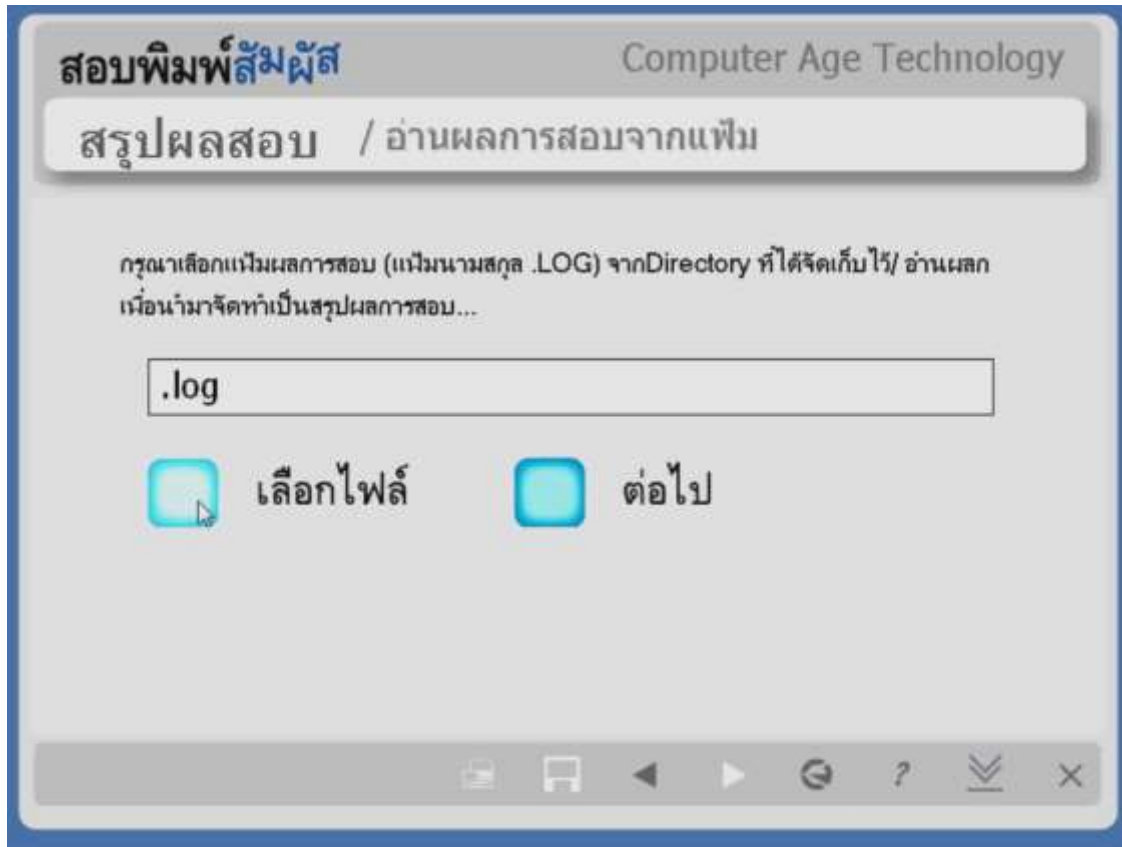
## การสรุปผลสอบ

เมื่อนักเรียนสอบเสร็จแล้ว การสรุปผลสอบจากโปรแกรมสอบพิมพ์สัมผัส ให้ทำดังนี้

1. เปิดโปรแกรม “สร้างข้อสอบ”
2. เลือก “สรุปผลสอบ”
3. เลือก “อ่านผลสอบจากแฟ้ม” (อ่านผลสอบจากแผ่นใช้ไม่ได้ในระบบ server)



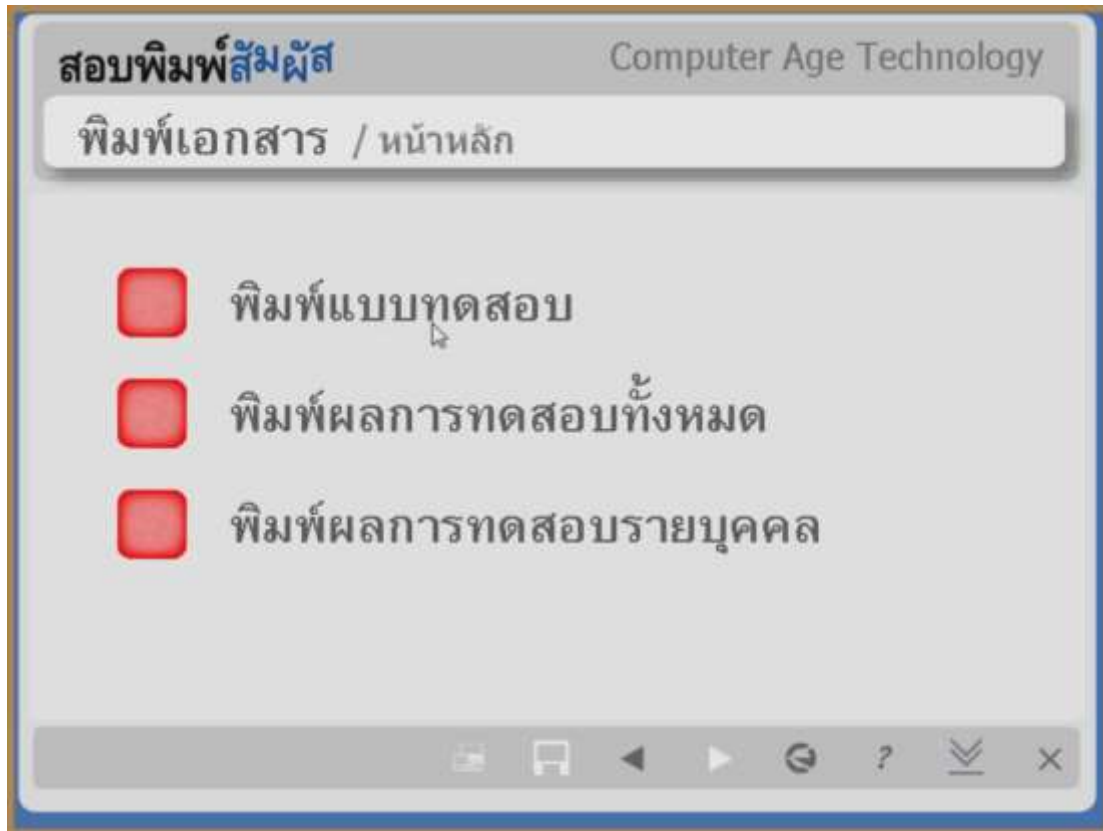
4. เลือก “เลือกแฟ้ม” แล้วเลือกไฟล์ .log ที่ต้องการอ่าน แล้วเลือก “ต่อไป”
5. โปรแกรมจะอ่านผลการสอบ เมื่ออ่านเสร็จแล้ว เลือก “ต่อไป”
6. ให้เปิดดูผลการสอบโดยเลือกปุ่ม “ดูผลการสอบ” เมื่อดูผลสอบเสร็จแล้วให้เลือก เครื่องหมายลูกศรชี้ซ้ายเพื่อ กลับ ไปยังหน้าก่อน



### การ Export ผลสอบเพื่อใช้ใน Excel

1. เลือก “จัดเก็บผลการสอบลงแฟ้ม” จะทำให้ผู้สอนสามารถจัดเก็บลงในแฟ้มอื่น เปลี่ยนชื่อ หรือ Export เป็นไฟล์ .csv เพื่อนำไปใช้ใน Excel ได้
2. ให้เลือกแฟ้มที่ต้องการแล้ว พิมพ์ชื่อไฟล์ ตามนามสกุล .csv แล้ว โปรแกรมจะจัดเก็บไฟล์ดังกล่าวเป็น .csv (โปรแกรมไม่เติมนามสกุล .csv ให้ ผู้ใช้จะต้องพิมพ์เอง)

# การพิมพ์เอกสาร



## การพิมพ์ตัวอย่างข้อสอบ

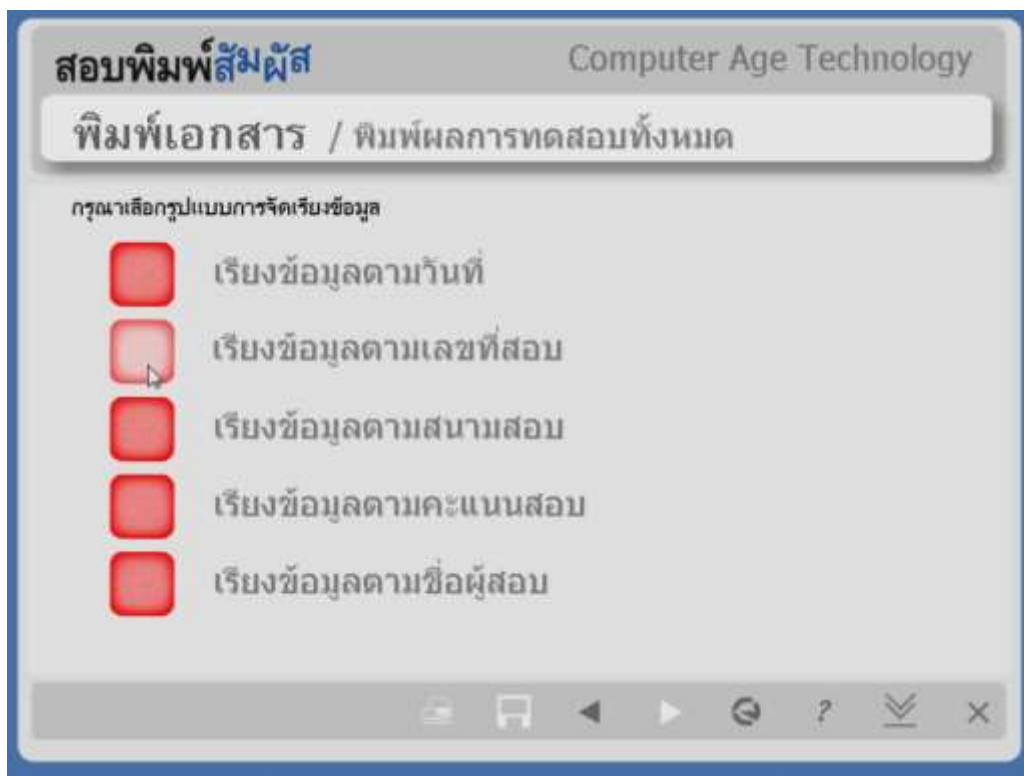
ผู้สอนสามารถพิมพ์ตัวอย่างข้อสอบออกมาได้โดย

1. เปิดโปรแกรม “สร้างข้อสอบ”
2. เลือก “พิมพ์เอกสาร”
3. เลือก “พิมพ์แบบทดสอบ”
4. เลือกไฟล์ที่ต้องการ แล้วกด “ต่อไป”
5. Pop-up การ print จะปรากฏ เลือก printer ที่ต้องการและปรับค่าต่างๆ ตามปรกติ แล้วกด “OK” เพื่อสั่งพิมพ์

## การพิมพ์ผลสอบทั้งหมด

ผู้สอนสามารถพิมพ์ผลสอบของนักเรียนทั้งหมดที่อยู่ในไฟล์ .log ออกมาเป็นรายงานสำเร็จรูปโดย

1. เปิดโปรแกรม “สร้างข้อสอบ”
2. เลือก “พิมพ์เอกสาร”
3. เลือก “พิมพ์ผลการสอบทั้งหมด”
4. เลือกไฟล์ผลสอบ โดยการกด “เลือกไฟล์” เลือกไฟล์ .log แล้วกด “ต่อไป”
5. โปรแกรมจะให้เลือกการเรียงข้อมูล กดเลือกแบบที่ต้องการ
6. โปรแกรมจะแสดงผลสอบทั้งหมด แล้วกดปุ่มรูป printer ด้านล่างเพื่อสั่งพิมพ์
7. Pop-up การ print แบบมาตรฐานจะปรากฏ เลือก printer ที่ต้องการและปรับค่าต่างๆ ตามปรกติ แล้วกด “OK” เพื่อสั่งพิมพ์



## การพิมพ์ผลสอบรายบุคคล

ผู้สอนสามารถพิมพ์ผลสอบของนักเรียนที่อยู่ในไฟล์ .log เป็นรายบุคคลออกมาเป็นรายงานสำเร็จรูปโดย

1. เปิดโปรแกรม “สร้างข้อสอบ”
2. เลือก “พิมพ์เอกสาร”
3. เลือก “พิมพ์ผลการสอบรายบุคคล”
4. เลือกไฟล์ผลสอบ โดยการกด “เลือกไฟล์” เลือกไฟล์ .log แล้วกด “ต่อไป”
5. โปรแกรมจะให้เลือกการเรียงข้อมูล กดเลือกแบบที่ต้องการ
6. โปรแกรมจะแสดงผลสอบทั้งหมด
7. ให้เลือกรายชื่อที่ต้องการ แล้วกดปุ่มลูกศรชี้ขวา ด้านล่าง
8. Pop-up การ print จะปรากฏ เลือก printer ที่ต้องการและปรับค่าต่างๆ ตามปรกติ แล้วกด “OK” เพื่อสั่งพิมพ์

